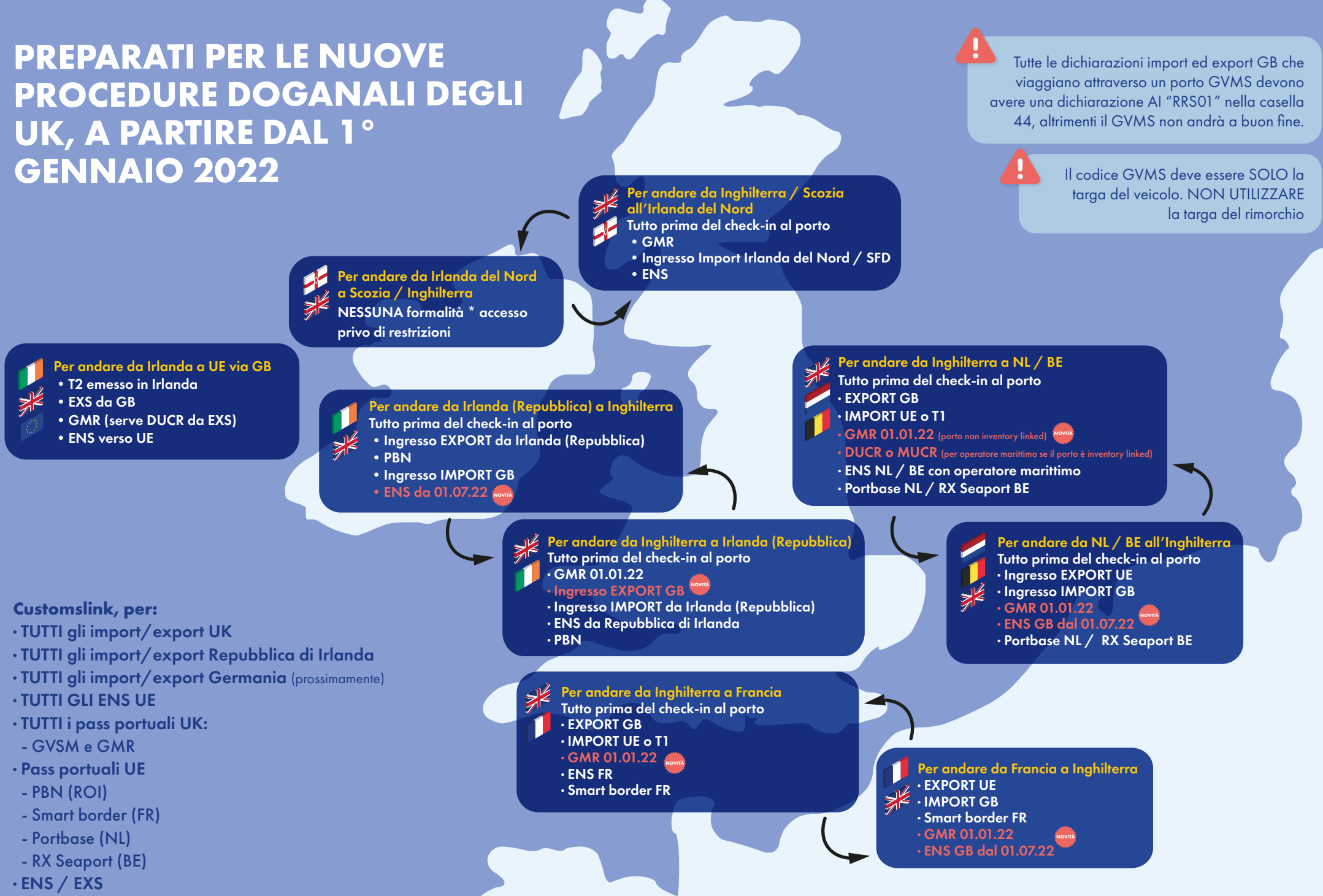


# PREPARATI PER LE NUOVE PROCEDURE DOGANALI DEGLI UK, A PARTIRE DAL 1° GENNAIO 2022



! Tutte le dichiarazioni import ed export GB che viaggiano attraverso un porto GVMS devono avere una dichiarazione AI "RRS01" nella casella 44, altrimenti il GVMS non andrà a buon fine.

! Il codice GVMS deve essere SOLO la targa del veicolo. NON UTILIZZARE la targa del rimorchio

## Customslink, per:

- TUTTI gli import/export UK
- TUTTI gli import/export Repubblica di Irlanda
- TUTTI gli import/export Germania (prossimamente)
- TUTTI GLI ENS UE
- TUTTI i pass portuali UK:
  - GVSM e GMR
- Pass portuali UE
  - PBN (ROI)
  - Smart border (FR)
  - Portbase (NL)
  - RX Seaport (BE)
- ENS / EXS

FREIGHTLINK / CUSTOMSLINK POSSONO DARTI UNA MANO  
CUSTOMS-LINK.COM | T : +44 (0)1772 368 002 | E : HELP@CUSTOMS-LINK.COM

\*I carichi speciali e gli animali sono oggetto di procedure doganali